

# FAHRRAD & TRENDS



[www.gib-acht-im-verkehr.de](http://www.gib-acht-im-verkehr.de)



# Verunglückte Fahrradnutzer



## 2017 – im Überblick

**Jeden Tag verunglückten durchschnittlich 24 Radfahrer auf den Straßen von Baden-Württemberg, davon 5 Radfahrer schwer und 19 leicht.**

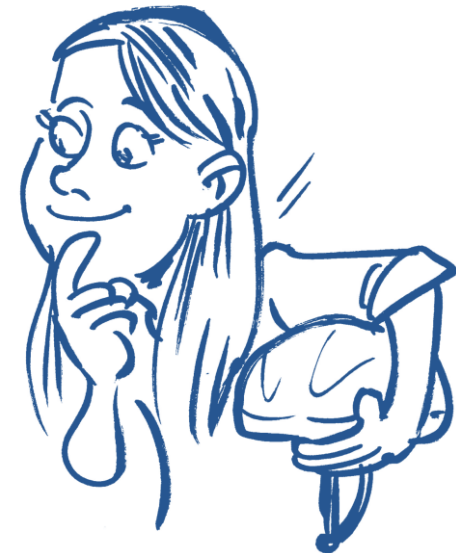
**Bei fast jedem zehnten Unfalltoden handelte es sich um einen Fahrradfahrer. (2017 = 45 tödlich Verunglückte / 2016 = 53 = - 15%).**

**Mehr als 2/3 der getöteten Fahrradnutzer trugen keinen Helm (32 der 45 tödlich Verunglückten).**

**Die Zahl der Pedelec-Unfälle stieg gegenüber dem Vorjahr um 28,8% auf 1.131 (2016: 878).**

**Von 10 tödlich verunglückten Pedelec-Nutzern waren 9 im Seniorenalter (65 Jahre und älter) und gleichzeitig Hauptunfallverursacher.**

**Über die Hälfte der 9 tödlich verunglückten Pedelec-Nutzer im Seniorenalter (= 5) trugen keinen Helm.**



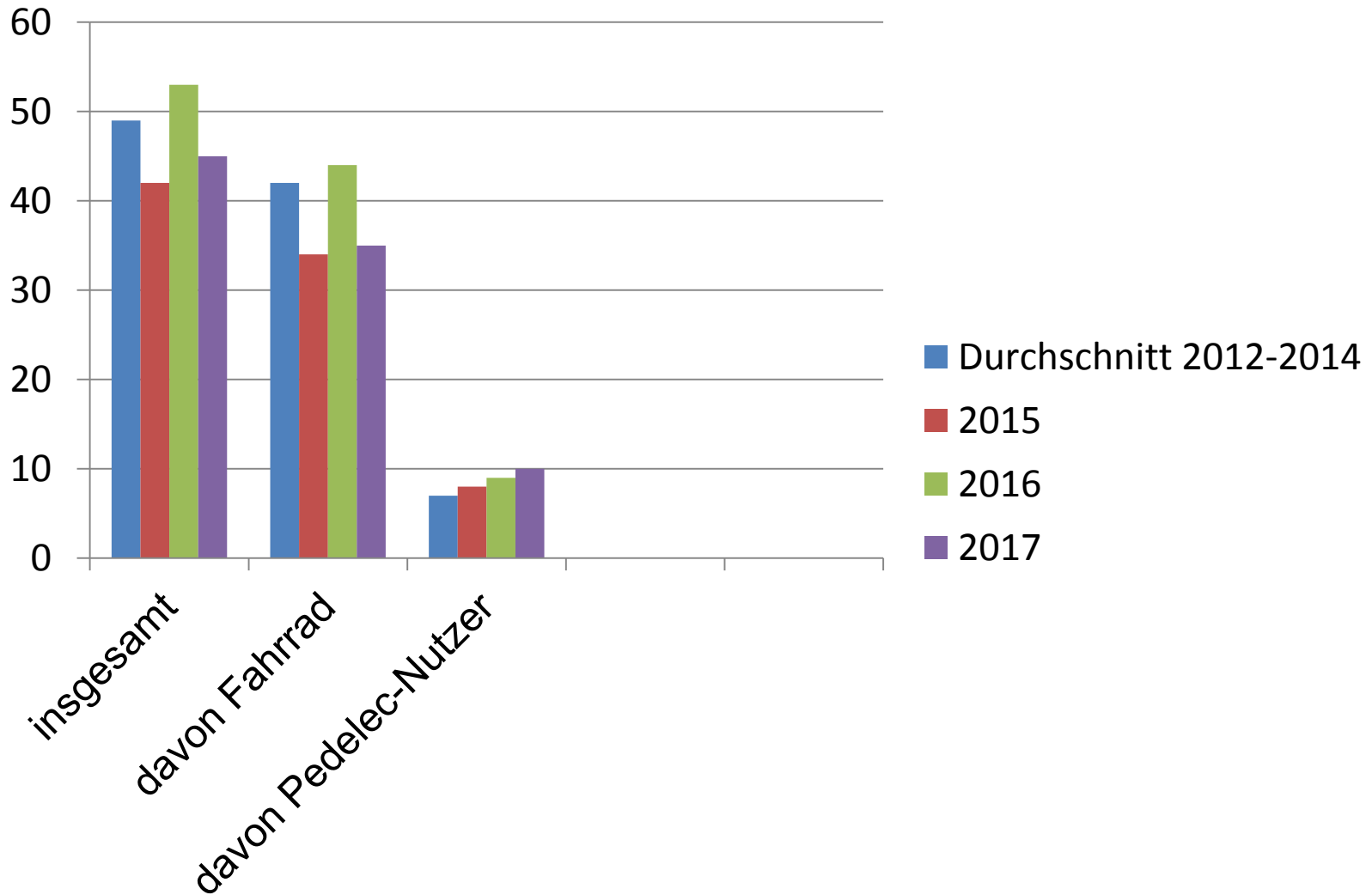


## Verkehrsunfälle und Folgen

Fahrrad Verkehrsunfälle und Folgen	Durchschnitt 2012 -2014	2015	2016	2017	Abweichung 2016/2017
Unfälle insgesamt	9.225	9.699	10.127	10.166	+0,4 %
- davon Pedelec-Unfälle	337	695	878	1.131	<b>+28,8 %</b>
Unfälle mit Personenschaden	7.898	8.427	8.684	8.812	<b>+1,5 %</b>
Unfälle mit Sachschaden	1.327	1.272	1.443	1.354	- 6,2 %
<b>Getötete Fahrradnutzer</b>	<b>49</b>	<b>42</b>	<b>53</b>	<b>45</b>	<b>-15,1 %</b>
- davon Pedelec-Nutzer	7	8	9	10	<b>+11,1 %</b>
Schwerverletzte Fahrradnutzer	1.924	2.032	1.978	1.854	- 6,3 %
- davon Pedelec-Nutzer	101	220	259	312	<b>+20,5 %</b>
Leichtverletzte Fahrradnutzer	5.961	6.378	6.699	6.935	<b>+3,5 %</b>
- davon Pedelec-Nutzer	196	402	508	686	<b>+35,0 %</b>



## Tödlich Verunglückte





## Sonderauswertung Seniorinnen/Senioren

<b>Tödlich Verunglückte 2017</b>	<b>Gesamt</b>	<b>ohne Helm</b>
<b>Gesamt</b>	<b>458</b>	
<b>- davon alle tödl. verunglückten Fahrradnutzer</b>	<b>45</b>	<b>32</b>
- - - davon mit dem Fahrrad tödl. verunglückt	35	27
- - - davon mit dem Pedelec tödl. verunglückt	10	5
<b>Tödlich verunglückte Senioren</b>		
<b>Gesamt</b>	<b>134</b>	
<b>- davon alle fahrradnutzenden Senioren</b>	<b>27</b>	<b>18</b>
- - - davon mit dem Fahrrad	18	13
- - - davon mit dem Pedelec	9	5